

TurboVent^{MC}

» Soupape d'admission d'air



Autonettoyante

À chaque activation de la soupape, le mécanisme d'étanchéité effectue une rotation et décape ainsi le siège.

Économies à l'installation

Plus économique à installer que le mélange habituel de raccords de plomberie, pendards, tuyaux et solins en cas d'évacuation à travers le toit.

Performances étudiées

Le dispositif de commande assure une étanchéité positive à une contre-pression de 13 psig.

Surface d'étanchéité unique

Réduit le risque d'une étanchéité inadéquate.

Mise à l'essai et certifiée

ASSE 1050 et 1051; enregistrement IAPMO.

Alimentation

Évacuation

Support

www.sioxchief.com

TOUS SUR LE TERRAIN.



Caractéristiques et avantages

Autonettoyante

La soupape d'admission d'air (AAV) TurboVent^{MC} est la seule sur le marché à être dotée d'un mécanisme de commande autonettoyant. À chaque fois que la soupape laisse entrer de l'air dans le système DWV, le mécanisme tourne. Cette rotation déplace et décape la surface d'étanchéité, assurant un bon joint à chaque activation.

Économies à l'installation

Par rapport à l'installation d'une tuyauterie d'évacuation de plomberie traditionnelle qui traverse le toit, la soupape d'admission d'air TurboVent AAV réduit les coûts de main-d'œuvre et de matériaux. Par ailleurs, en réduisant le nombre de passages dans la toiture on diminue le risque de fuite par le toit.

Des performances étudiées

Notre conception de mise à l'air libre ouverte permet au mécanisme de la soupape de répondre rapidement sur activation, laissant entrer de l'air dans le système DWV et empêchant les gaz d'égout d'entrer dans la zone habitable.

Notre adaptateur combiné double 1 1/2 po à 2 po emboîture x 2 po FIP a été conçu pour se coller sur un tuyau de 1 1/2 po ou 2 po et il est conforme aux codes national et local pour une installation de raccords DWV.

Surface d'étanchéité unique

Par rapport aux autres AAV, la soupape TurboVent possède une seule surface d'étanchéité au lieu de deux, ce qui en fait un produit moins susceptible de tomber en panne.

Mise à l'essai et certifiée

- Certification selon ASSE 1050 et 1051; enregistrement IAPMO
- Conforme à ASTM D2661/D2665/F409 en ce qui a trait aux ensembles avec adaptateurs d'évacuation
- Satisfait aux exigences suivantes :
International Plumbing Code 2009 917.1 et 2012 918.1;
International Residential Code 2009/2012 P3114.1;
Uniform Plumbing Code (UPC) 2009 Section 301.2 État du Wisconsin

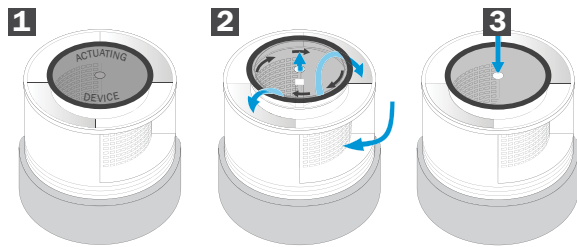


Mécanisme autonettoyant





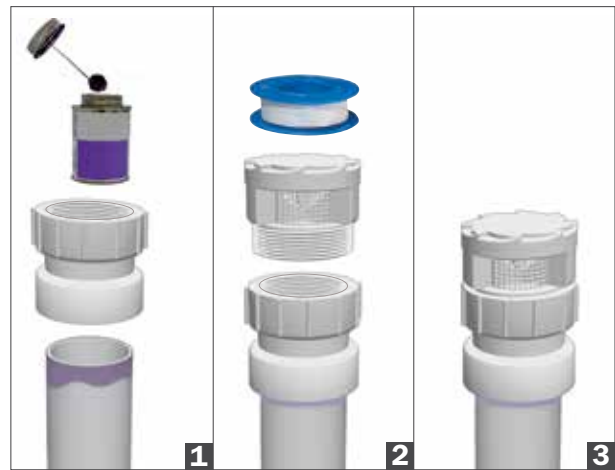
Principe de fonctionnement



La soupape TurboVent AAV est conçue pour laisser l'air entrer dans le système DWV tout en empêchant les gaz d'égout nuisibles de pénétrer dans un bâtiment, et aussi en évitant un contre-siphonnement.

1. La soupape est normalement fermée, ce qui empêche les gaz d'égout de s'échapper du système DWV.
2. Lors de l'évacuation des eaux usées, elle crée une pression négative dans le système DWV, qui provoque l'ouverture du dispositif de commande en le soulevant et l'entrée de l'air dans le système. Lorsque le dispositif se soulève, les ailettes de sa turbine le font tourner dans le sens horaire, assurant un nettoyage de la surface d'étanchéité à chacune des activations.
3. Une fois l'eau entièrement évacuée, la soupape se ferme, interdisant aux gaz d'égout de pénétrer dans la zone habitable.

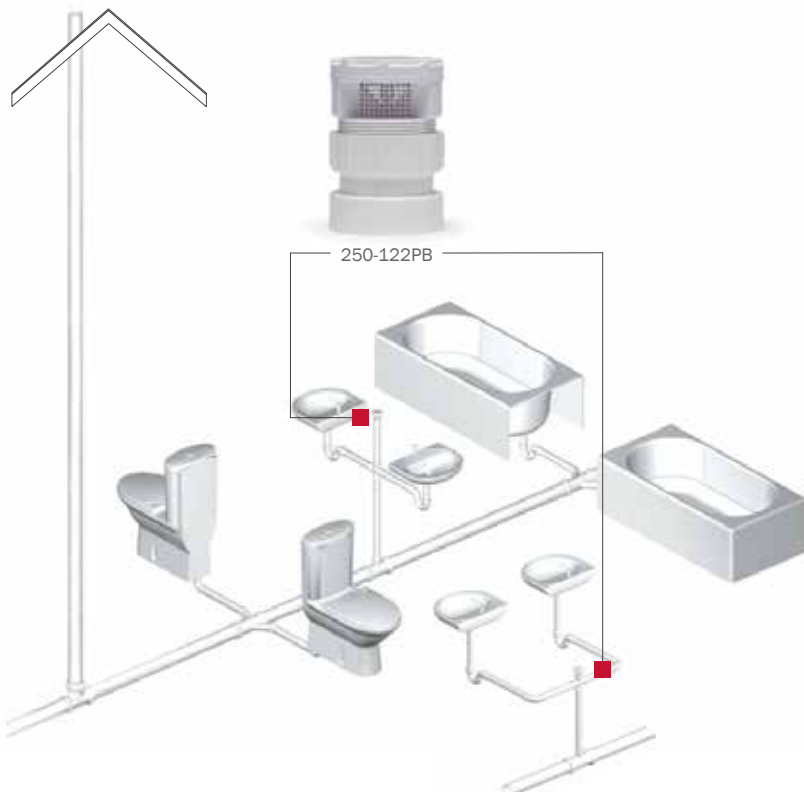
Installation



1. Coller l'adaptateur à la tuyauterie.
2. Mettre du ruban en PTFE sur les filets.
3. Visser la soupape TurboVent dans l'adaptateur.

Conseils d'installation

- Installer dans un endroit muni d'une ventilation adéquate. Installer debout, en ne dépassant pas un angle de 15° par rapport à la verticale.
- Installer dans un endroit accessible pour inspection et entretien.
- Ne pas installer à l'extérieur.
- Ne pas exposer une soupape AAV à une température inférieure à -40 °F ou supérieure à 150 °F.
- Installer la soupape à un minimum de 4 po au-dessus du trop-plein de siphon.
- Dans un grenier, installer la soupape TurboVent à 6 po au-dessus de l'isolation.
- Retirer le couvercle jaune de protection contre les débris avant la première utilisation et l'activation.
- Toujours utiliser avec au moins une conduite primaire de mise à l'atmosphère.
- Installer la soupape TurboVent sur le même étage que les appareils que l'on désire mettre à l'air libre. Raccorder à la conduite d'évacuation horizontale.



Dimensionnement et données techniques

» Valeurs du facteur d'évacuation (DFU) pour les appareils sanitaires courants

Machines à laver automatiques	3 (commerciale) ou 2 (résidentielle)
Groupe salle de bains : toilette (1,6 gal.), lavabo, baignoire ou douche sur le même étage	6 (usage commercial) ou 5 (résidentiel)
Lavabo de cabinet dentaire	1
Lave-vaisselle	2 (résidentiel)
Fontaine à boire	0,5
Baignoire avec ou sans douche	2
Évier de cuisine et broyeur de déchets alimentaires	2
Bac à laver (1 ou 2 compartiments)	2
Lavabo	1
Douche (5,7 GPM ou moins)	2
Évier ou évier de service	2
Urinoir (moins de 1 gal.)	0,5 (sans eau) ou 2 (avec eau)
Diamètre de siphon 1 1/4 po	1
Diamètre de siphon 1 1/2 po	2
Diamètre de siphon 2 po	3
Diamètre de siphon 3 po	5
Diamètre de siphon 4 po	6

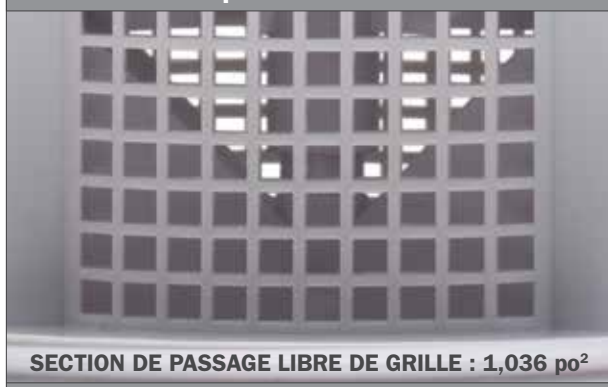
Source : IPC 2009, Tableau 709.1 et Tableau 709.2
Se reporter au code pour le calcul de l'évacuation et de la mise à l'air libre des appareils sanitaires à écoulement intermittent.

» Valeur maximale du facteur d'évacuation

Diamètre d'évacuation, d'embranchement ou de colonne	Facteur d'évacuation maxi sur embranchement	Facteur d'évacuation maxi sur colonne
1 1/4 po	1	8

Source : IPC 2009, Tableau 710. (2) « Horizontal Fixture Branches & Stacks. »

» Évacuation rapide



Dimensionnement

Les soupapes TurboVent sont dimensionnées pour satisfaire aux exigences correspondant au facteur d'évacuation courant, marqué sur le dessus de chaque unité et indiqué sur notre tableau d'information pour achat. La soupape TurboVent s'utilise dans des applications de mise à l'air libre d'embranchement ou de colonne.

Ne pas oublier de vérifier que l'application considérée est conforme aux normes minimales d'installation de tuyauterie et au débit d'évacuation de l'appareil sanitaire à équiper d'une mise à l'air libre. Consulter les codes locaux avant l'installation.

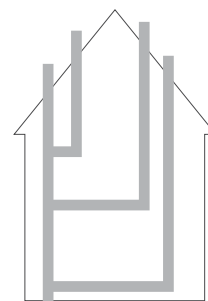


RACCORDEMENT DE 1,5 po



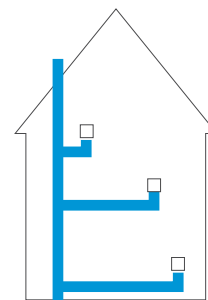
RACCORDEMENT DE 2 po

Mise à l'air libre traditionnelle et soupape TurboVent



MISE À L'AIR LIBRE TRADITIONNELLE

Traditionnellement, on utilise un réseau de tuyauteries, raccords et pendants DWV pour assurer la mise à l'air libre de chaque appareil sanitaire ou groupe d'appareils sanitaires dans un bâtiment. Les tuyauteries verticales traversent le toit en plusieurs endroits pour assurer le maintien des joints hydrauliques, empêcher les fluctuations de pression et ainsi assurer la sécurité des résidents du bâtiment.



MISE À L'AIR LIBRE TURBOVENT

L'utilisation d'une soupape TurboVent sur des appareils sanitaires individuels ou groupes d'appareils sanitaires permet d'économiser sur les coûts de main-d'œuvre et de matériaux supplémentaires, sans sacrifier le bon fonctionnement du système d'évacuation des eaux usées avec mise à l'air libre.



Caractéristiques supplémentaires

Protection

Le couvercle de couleur vive assure la protection contre la pénétration des débris dans la soupape TurboVent : poussière de cloison sèche, peinture et autres débris de construction.

Look professionnel

Comme les soupapes d'admission d'air doivent être accessibles, la boîte Ox Box^{MC} de Sioux Chief représente la solution idéale à cet effet. Fabriquée en ABS blanc durable, la boîte Ox Box constitue un moyen d'accès propre, professionnel et au look attrayant à la soupape TurboVent, tandis que le couvercle à persiennes assure la finition parfaite.

Sioux Chief

»» Fabricant depuis 1957

Il y a plus de 50 ans, Sioux Chief commençait à fabriquer des produits de plomberie brute. Aujourd'hui nous continuons à le faire – en plein cœur de l'Amérique. Nombre d'entre vous nous connaissaient lorsque nous avons débuté. Certains d'entre vous ont été amenés à nous connaître au cours de notre croissance. Chemin faisant, nous avons bâti notre réputation grâce à des produits de qualité, des idées innovantes et un service fiable. Depuis nos débuts, Sioux Chief a beaucoup changé. Nous sommes cependant demeurés essentiellement les mêmes. Nous fabriquons des produits de plomberie brute et des systèmes de haute qualité qui permettent aux entrepreneurs en plomberie de faire grandir leur entreprise. Nous innovons. Nous fabriquons en Amérique. Et nous ne pourrions pas le faire sans vous.

Nous vous remercions de votre appui. Nous promettons de poursuivre notre dur labeur pour continuer à vous appuyer. Tous ensemble, nous allons occuper le terrain.





» Informations d'achat

N° DE REPÈRE	DESCRIPTION	ASSEMBLAGES PAR COLLAGE AU SOLVANT	FACTEURS D'ÉVACUATION MAXI		U. DE M.	EMB.	QTÉ MINI	QTÉ PAR CAISSE	PRIX COURANT	
			COLONNE DE MISE À L'AIR LIBRE	EMBRANCHEMENT HORIZONTAL						
TURBOVENT SANS ADAPTEUR										
250-11	TurboVent seulement – Emballage entrepreneur 6/Sac	–	8	20	SAC	B	1	4	94,80 \$ SAC	
250-12	TurboVent seulement – Emballage entrepreneur 6/Sac	–	24	160	SAC	B	1	4	94,80 \$ SAC	
ABS										
250-11A	TurboVent avec adaptateur – Boîte individuelle	1 1/2 po	8	20	UNITÉ	B*	1	6	21,50 \$ UNITÉ	
250-11AC	TurboVent avec adaptateur – Emballage entrepreneur 6/Sac	1 1/2 po	8	20	SAC	B	1	8	103,50 \$ SAC	
250-12A	TurboVent avec adaptateur – Boîte individuelle	2 po	24	160	UNITÉ	B*	1	6	22,50 \$ UNITÉ	
250-12AC	TurboVent avec adaptateur – Emballage entrepreneur 6/Sac	2 po	24	160	SAC	B	1	8	103,50 \$ SAC	
250-122AB	TurboVent avec adaptateur double – Vrac	1 1/2 po - 2 po	8/241	20/1602	UNITÉ	B*	50	50	16,75 \$ UNITÉ	
250-122AC	TurboVent avec adaptateur double – Emballage entrepreneur 6/Sac	1 1/2 po - 2 po	8/241	20/1602	SAC	B	1	8	103,50 \$ SAC	
250-11TB	TurboVent avec adaptateur et bras de rallonge tubulaire sur évacuation	1,5 po	8	20	UNITÉ	C*	1	6	26,50 \$ UNITÉ	
250-696122A	TurboVent avec adaptateur double et nécessaire de boîte Ox Box**	1 1/2 po - 2 po	8/241	20/1602	UNITÉ	B*	1	6	28,50 \$ UNITÉ	
250-696R122A	TurboVent avec adaptateur double et nécessaire de boîte Ox Box résistant au feu **	1 1/2 po - 2 po	8/241	20/1602	UNITÉ	B*	1	6	72,50 \$ UNITÉ	
696-11A	TurboVent avec adaptateur et nécessaire de boîte Ox Box**	1 1/2 po	8	20	UNITÉ	B*	1	6	29,50 \$ UNITÉ	
696-12A	TurboVent avec adaptateur et nécessaire de boîte Ox Box**	2 po	24	160	UNITÉ	B*	1	6	30,50 \$ UNITÉ	
PVC										
250-11P	TurboVent avec adaptateur – Boîte individuelle	1 1/2 po	8	20	UNITÉ	B*	1	6	21,50 \$ UNITÉ	
250-11PC	TurboVent avec adaptateur – Emballage entrepreneur 6/Sac	1 1/2 po	8	20	SAC	B	1	8	103,50 \$ SAC	
250-11TW	TurboVent avec adaptateur et bras de rallonge tubulaire sur évacuation	1 1/2 po	8	20	UNITÉ	C*	1	6	26,50 \$ UNITÉ	
250-12P	TurboVent avec adaptateur – Boîte individuelle	2 po	24	160	UNITÉ	B*	1	6	22,50 \$ UNITÉ	
250-12PC	TurboVent avec adaptateur – Emballage entrepreneur 6/Sac	2 po	24	160	SAC	B	1	6	103,50 \$ SAC	
250-122PB	TurboVent avec adaptateur double – Vrac	1 1/2 po - 2 po	8/241	20/1602	UNITÉ	B*	50	50	16,75 \$ UNITÉ	
250-122PC	TurboVent avec adaptateur double – Emballage entrepreneur 6/Sac	1 1/2 po - 2 po	8/241	20/1602	SAC	B	1	8	103,50 \$ SAC	
250-696122P	TurboVent avec adaptateur double et nécessaire de boîte Ox Box**	1 1/2 po - 2 po	8/241	20/1602	UNITÉ	B*	1	6	103,50 \$ SAC	
250-696R122P	TurboVent avec adaptateur double et nécessaire de boîte Ox Box résistant au feu **	1 1/2 po - 2 po	8/241	20/1602	UNITÉ	B*	1	6	72,50 \$ UNITÉ	
696-11P	TurboVent avec adaptateur et nécessaire de boîte Ox Box**	1 1/2 po	8	20	UNITÉ	B*	1	6	29,50 \$ UNITÉ	
696-12P	TurboVent avec adaptateur et nécessaire de boîte Ox Box**	2 po	24	160	UNITÉ	B*	1	6	30,50 \$ UNITÉ	
ACCESSOIRES										
696-7	Ox Box – Boîte simple avec orifice pour tuyau de 2 po sch. 40	–	–	–	–	B	10	10	5,00 \$ UNITÉ	
696-1F	Cadre simple pour boîte Ox Box	–	–	–	–	B	10	10	2,00 \$ UNITÉ	
696-LC	Couvercle à persiennes	–	–	–	–	B	10	10	4,00 \$ UNITÉ	
842-712A	Adaptateur double ABS 1,5 po - 2 po emboîture x 2 po FIP	1 1/2 po - 2 po	–	–	–	B	10	10	2,50 \$ UNITÉ	
842-712P	Adaptateur double PVC 1,5 po - 2 po emboîture x 2 po FIP	1 1/2 po - 2 po	–	–	–	B	10	10	2,50 \$ UNITÉ	

¹ Facteur d'évacuation (DFU) de 8 sur tuyauterie de 1 1/2 po, de 24 sur tuyauterie de 2 po

² Facteur d'évacuation de 20 sur tuyauterie de 1 1/2 po, de 160 sur 2 po



EMBALLAGE :

B = Vrac

C = Caisse présentoir

* À code à barre individuel

** Le nécessaire comprend une boîte Ox Box, un cadre et un couvercle à persiennes

#LT2-TURBOVNT

www.siouxchief.com

24110 South Peculiar Drive
Peculiar, Missouri 64078
Tél. : 1.800.821.3944
Télééc. : 1.800.758.5950
DISTRIBUÉ PAR



C.1/15 TURBOVENT